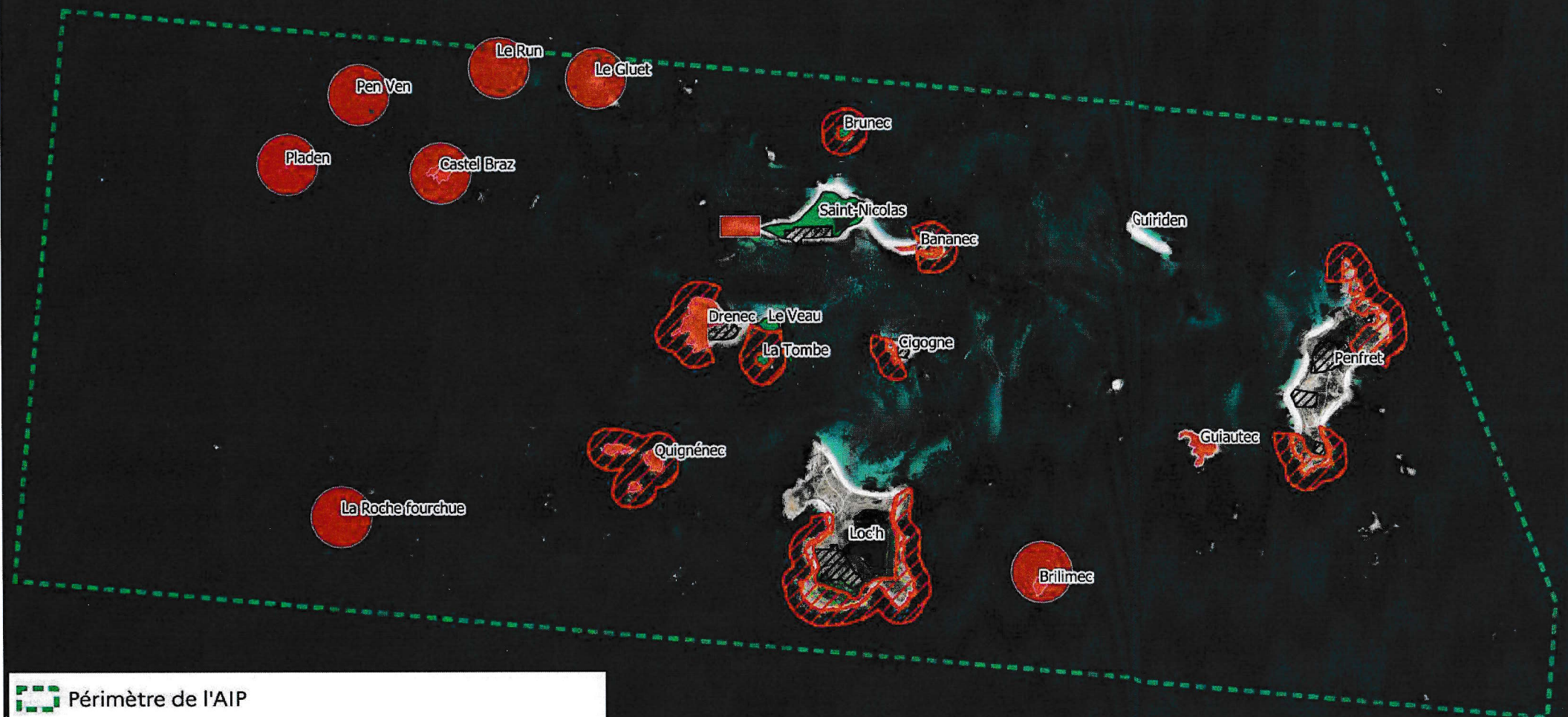


Projet d'Arrêté interpréfectoral de protection de biotope et
d'habitats naturels - Archipel des Glénan

DOCUMENT DE TRAVAIL

Sources : ©IGN BD ORTHO, DDTM29
Réalisation : DDTM 29, janvier 2025



Périmètre de l'AIP

Zones d'exclusion

RNN de Saint-Nicolas des Glénan


RNN

Périmètre de protection


Zones de tranquillité

Accès interdit toute l'année (terre et mer)

Accès interdit du 1er avril au 31 août (terre et estran)

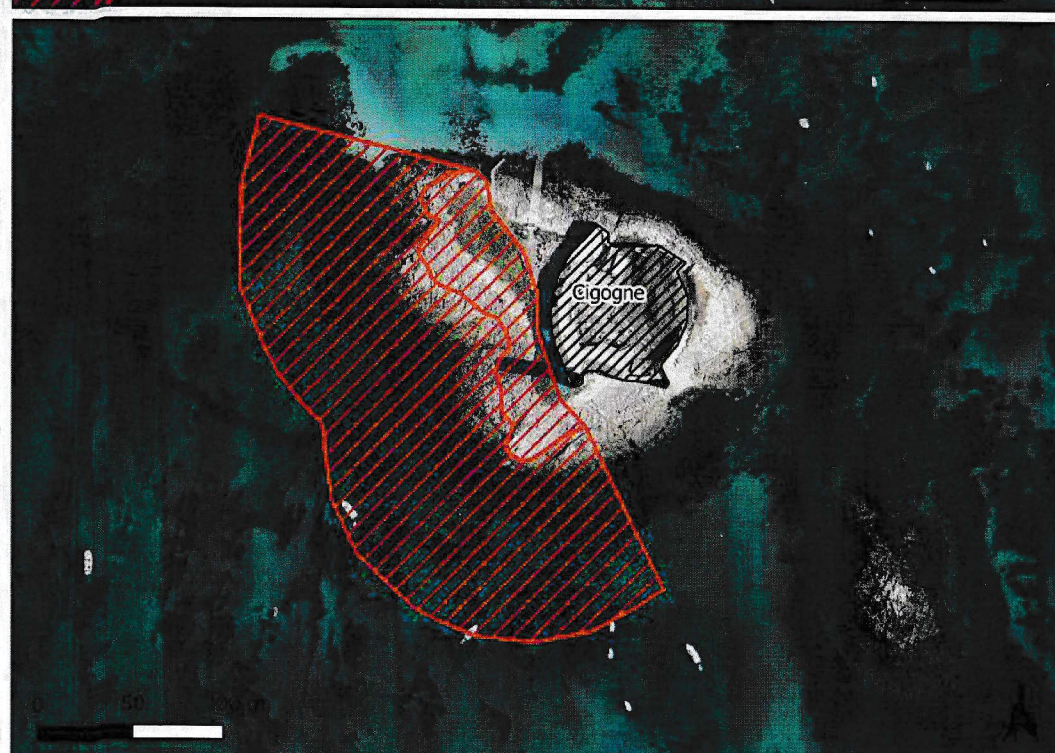
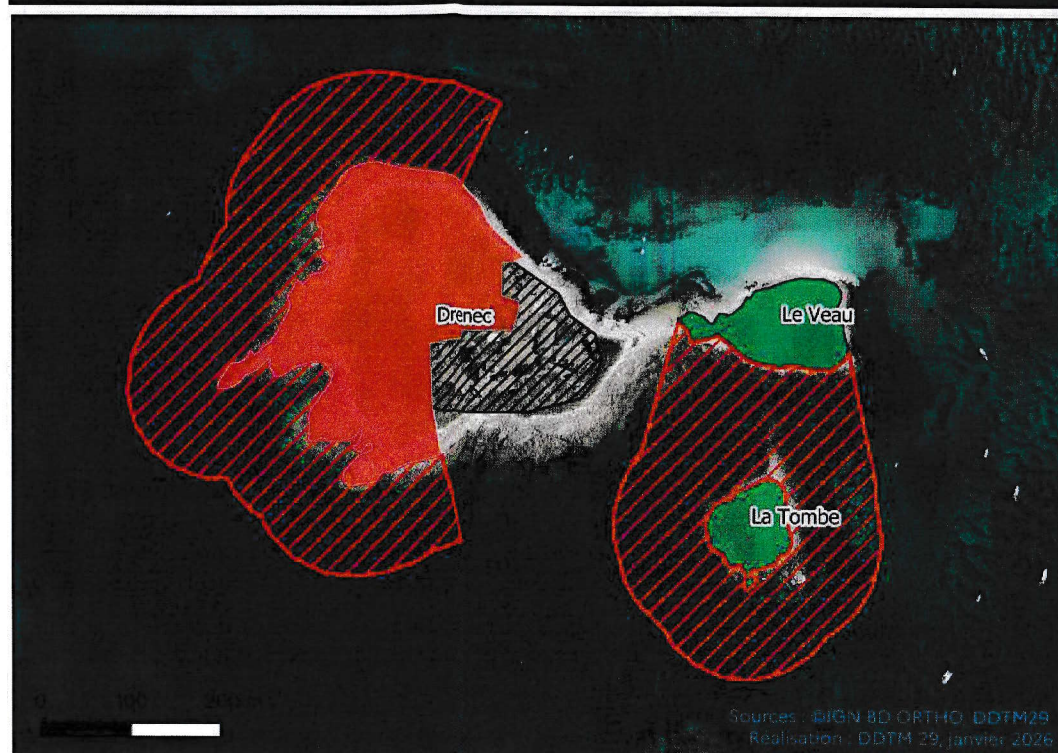
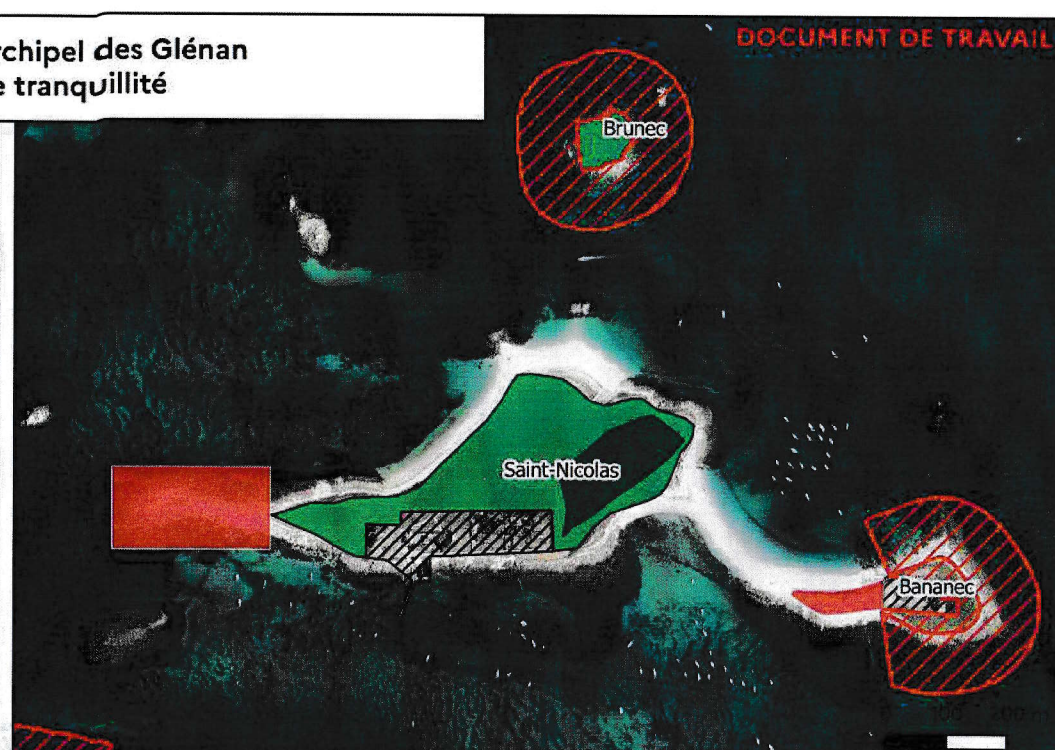
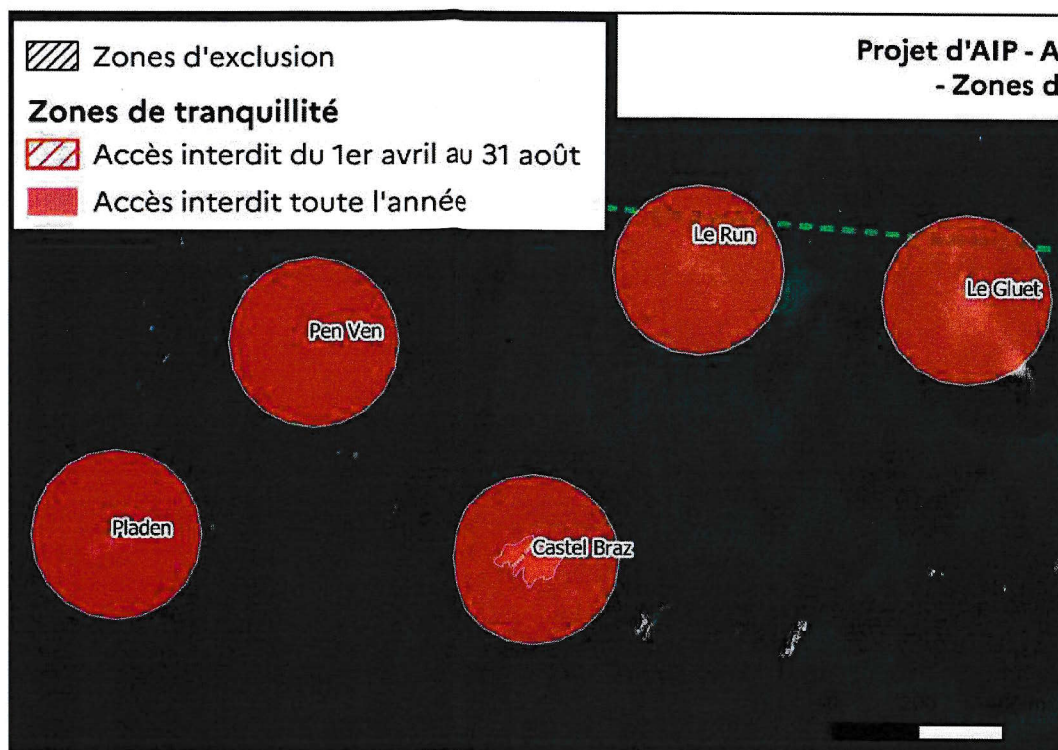
 Zones d'exclusion


Zones de tranquillité

 Accès interdit du 1er avril au 31 août


 Accès interdit toute l'année

Projet d'AIP - Archipel des Glénan - Zones de tranquillité



 Zones d'exclusion

Zones de tranquillité

 Accès interdit du 1er avril au 31 août

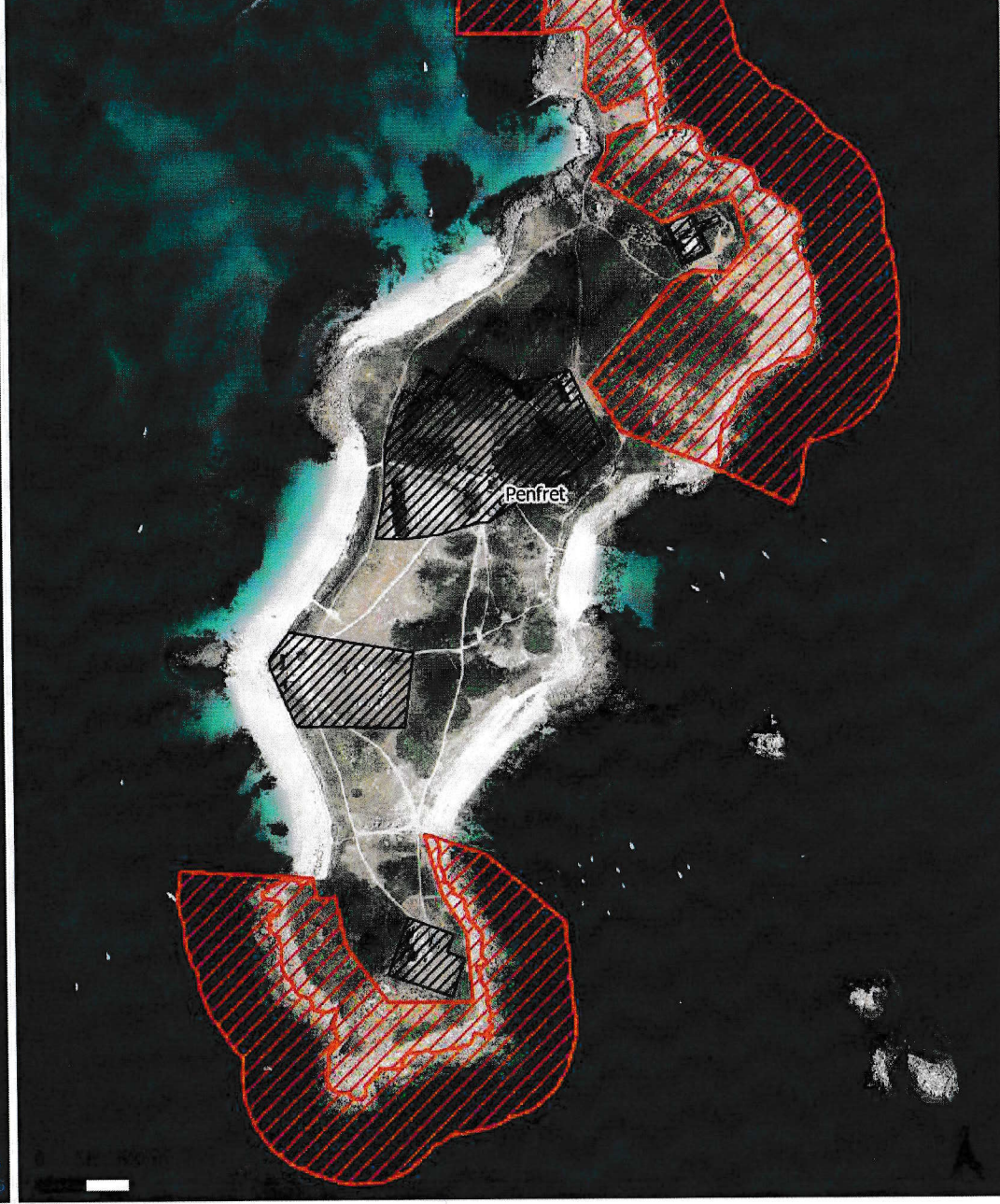
 Accès interdit toute l'année

Projet d'AIP - Archipel des Glénan - Zones de tranquillité

DOCUMENT DE TRAVAIL



Sources : ©IGN BD ORTHO, DDTM29
Réalisation : DDTM 29, janvier 2026



4. Les orientations

La régulation de certaines activités nautiques

→ *par arrêté du Préfet maritime*



VNM (jet-skis, scooters des mers)

→ Interdiction à l'exception d'un chenal d'accès au périmètre portuaire (La Pie et La Chambre)



Manifestations nautiques motorisées

→ Encadrement renforcé



Ancrage des navires dans les herbiers de zostère

→ Interdiction dans certains secteurs à définir

→ Préalable : renforcement de l'offre d'équipements d'accueil (mouillages de moindre impact), création d'une nouvelle ZMEL



4. Les orientations

Des plans de balisage

→ *par arrêtés conjoints du Maire et du Préfet maritime*

- des zones d'interdiction de navigation des navires et engins à moteur
- des chenaux traversiers et zones de « dépose-minute »

Sites prioritaires :

- Nord Tombolo
- Loc'h

Réflexion à poursuivre :

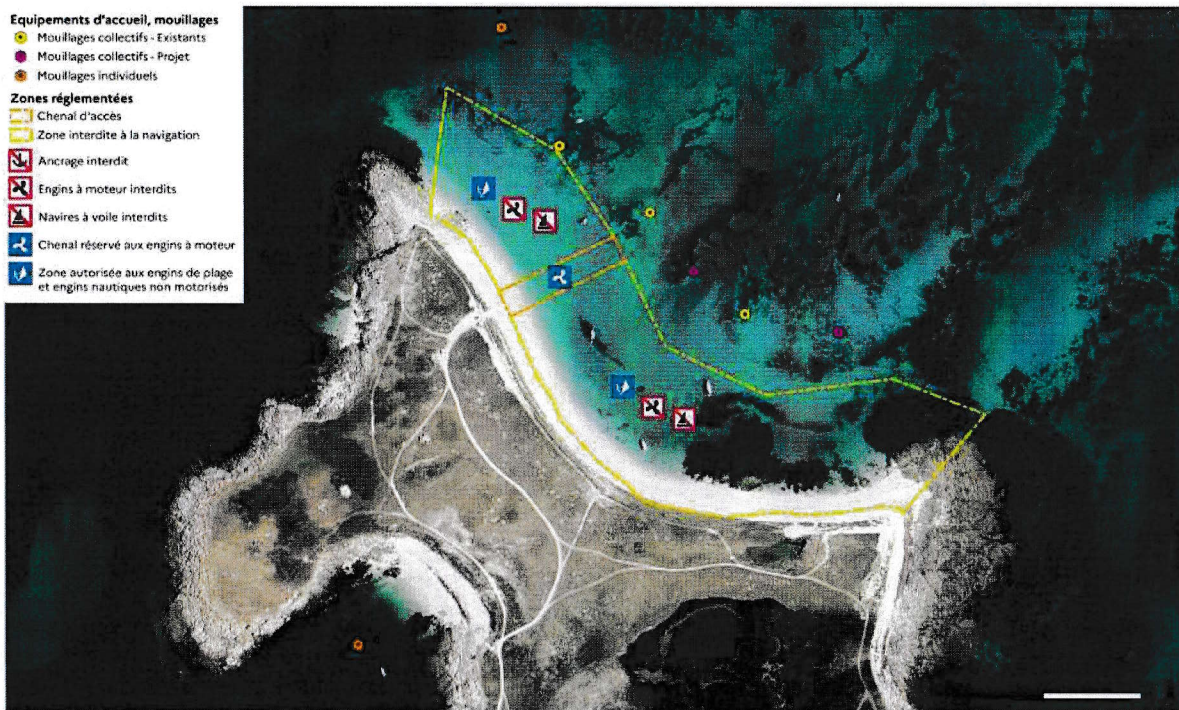
- Sud Tombolo : pertinence, faisabilité technique ?
- Nord Saint-Nicolas : à privilégier ?
- Penfret : prévenir dès maintenant les risques de report et les conflits d'usage

Equipements d'accueil, mouillages

- Mouillages collectifs - Existants
- Mouillages collectifs - Projet
- Mouillages individuels

Zones réglementées

- Canal d'accès
- Zone interdite à la navigation
- Ancrage interdit
- Engins à moteur interdits
- Navires à voile interdits
- Canal réservé aux engins à moteur
- Zone autorisée aux engins de plage et engins nautiques non motorisés



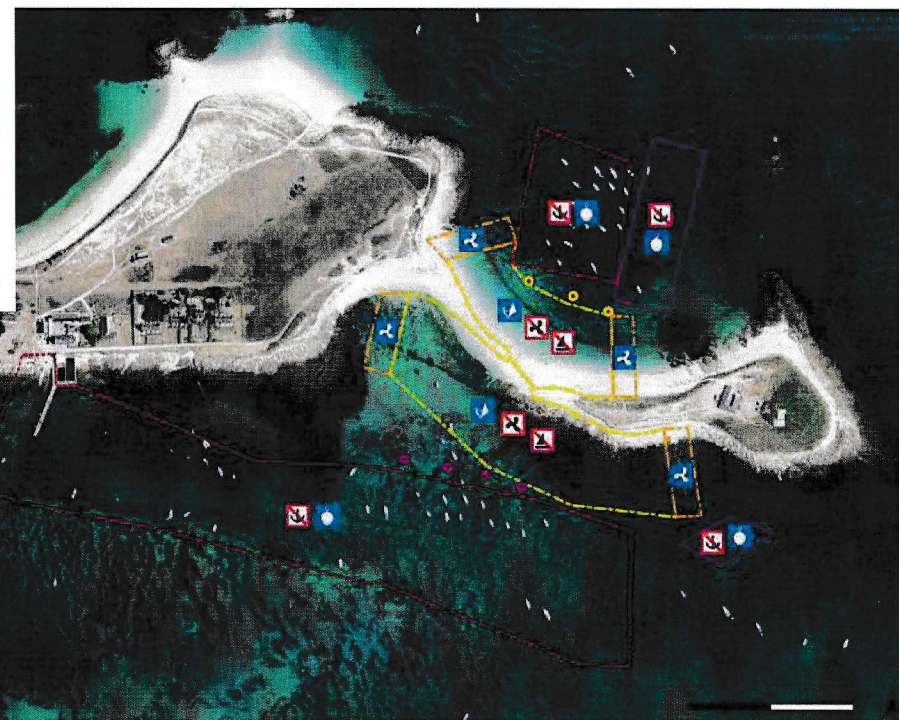
DOCUMENTS DE TRAVAIL

Equipements d'accueil, mouillages

- Mouillages collectifs - Existants
- Mouillages collectifs - Projet
- Mouillages groupés - ZMEL du CNG
- Port

Zones réglementées

- Canal d'accès
- Zone interdite à la navigation
- Ancrage interdit
- Engins à moteur interdits
- Navires à voile interdits
- Canal réservé aux engins à moteur
- Zone autorisée aux engins de plage et engins nautiques non motorisés
- Zone de mouillage sur coffre



4. Les orientations

De nouveaux équipements d'accueil

Mouillages collectifs :

- offre à compléter sur les sites visés par un plan de balisage ou une interdiction d'ancrage : Tombolo, Loc'h, Guiriden...

Mouillages individuels au sein d'une nouvelle ZMEL :

- localisation à préciser (potentiellement Sud Cigogne)
- gestion, €

Évoqué en GT :

- ponton flottant : adapté aux Glénan ?
- service de rade : coût ?



Vers une régulation globale de la fréquentation

Dans le cadre d'une approche progressive, à enclencher dès 2026

1. Réguler davantage la cale d'accès à Saint-Nicolas :

- * Faire respecter la réglementation portuaire, contrôler
- * Rédiger et signer une charte d'engagements volontaires des entreprises de transport de passagers

2. Éléments préalables à la mise en place d'une jauge

* Étudier la faisabilité d'établir une jauge globale de fréquentation

point juridique/réglementaire, modalités de calcul, impact socio-économique, faisabilité technique/opérationnelle (outil de réservation, contrôle..)

* **Suivre et évaluer** : suivi des premières mesures, poursuite de l'observatoire de la fréquentation, analyse des effets de report.

3. Selon résultats, mise en place effective d'une jauge globale de fréquentation par arrêtés conjoints du Maire et du Préfet maritime

4. Les orientations

Actions transversales

Les mesures réglementaires seront accompagnées par des actions transversales permettant d'assurer la mise en œuvre effective et efficace du projet :

Communication et sensibilisation : signalétique/panneautage, campagnes ciblées, supports multilingues, partenariats avec acteurs

Animation et gestion du projet : coordination, suivi-évaluation des actions, plan de gestion unique ?

Suivi et évaluation des mesures : efficacité des mesures et évolution

Connaissances : suivis scientifiques, observatoire de la fréquentation

Contrôles : coordination renforcée des services de l'État, adaptation des missions de surveillance

Ordre du jour

Introduction

1. Le Conseil de l'Archipel

2. Le projet de préservation : sens et objectifs

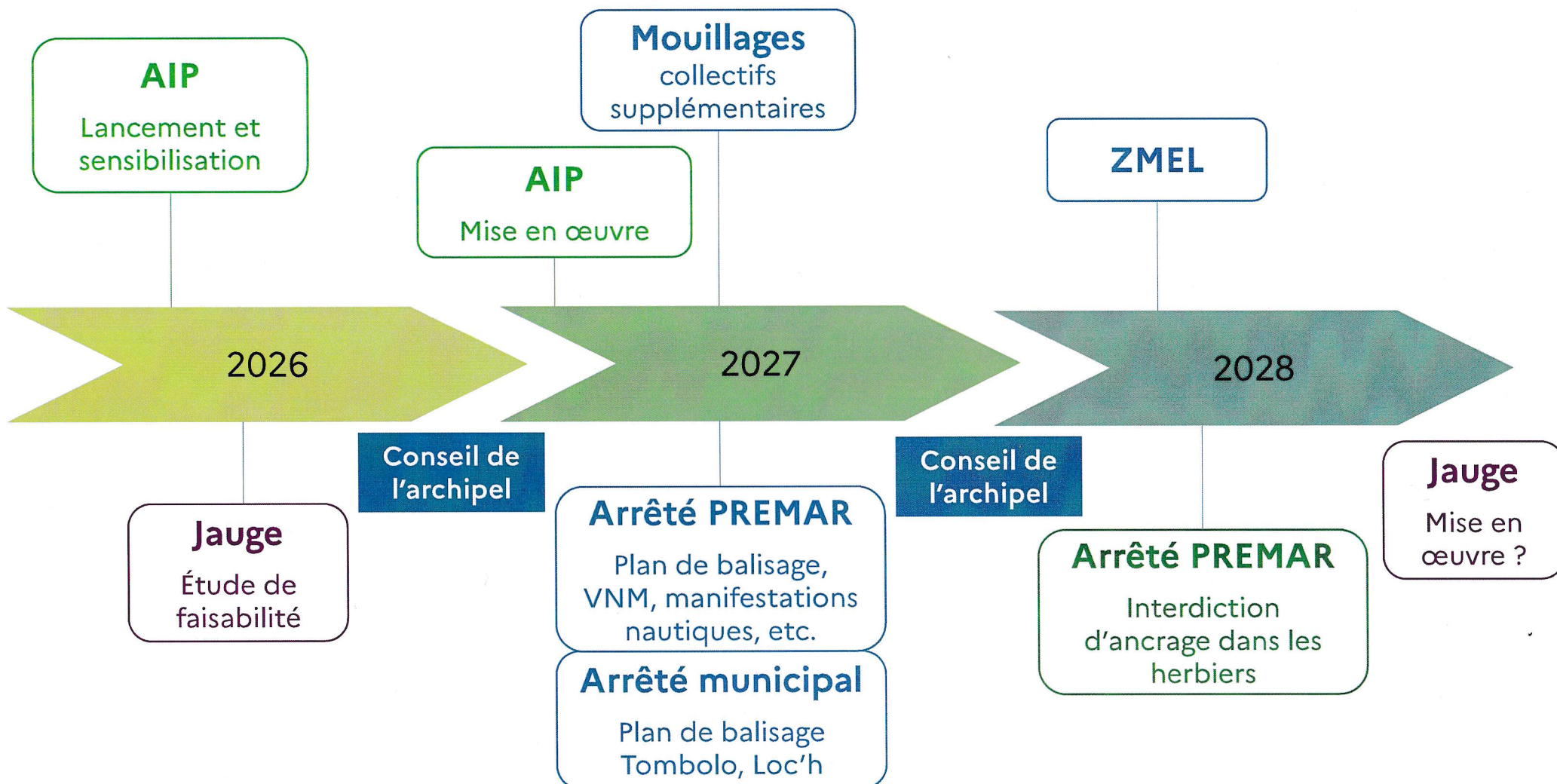
3. Restitution des travaux

4. Orientations

5. Calendrier et perspectives

5. Calendrier et perspectives

Calendrier des mesures





**PRÉFET
DU FINISTÈRE**

*Liberté
Égalité
Fraternité*



**PRÉFET
MARITIME
DE L'ATLANTIQUE**

*Liberté
Égalité
Fraternité*



MERCI DE VOTRE ATTENTION